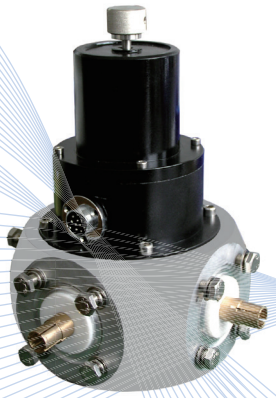


# 同轴转换开关

COAXIAL SWITCHING

## RL158-10



名称 Name	同轴转换开关 Coaxial Switching
型号 Model	RL158-10
控制方式 Controlling method	手动、电动(本地、远方)一体 Manual and automatic
功率容量 Average power	DC-880MHz (≤7kW) DC-2MHz (≤20kW)
接口方式 Connectors	4×1 5/8"法兰 4×1 5/8" EIA Flanged
使用频率 Frequency range	DC-880MHz
电压驻波比 VSWR	≤1.08
插损 Insertion loss	≤0.08dB
隔离度 Isolation	≥65dB
倒换时间 Switching time	<0.2秒 <0.2s
壳体材质 Body case material	铝合金防氧化处理 Aluminum alloy antioxidation coating
重量 Weight	5kg
安装支架 Mounting support	竖装 Vertical
工作电压 / 频率 / 电流 Operating voltage/Frequency/Current	220V/50Hz/0.5A
输出电控接点方式 Interlock output connector	1) 主、备发射机联锁各: 1对 2) 假负载联锁: 1对 1) Interlock of main and backup transmitter: 2 PIN 2) Interlock of dummy load: 2 PIN
电控接点提前动作时间 Interlock tiqian protection time	0.014秒 0.014s

### 同轴转换开关控制器 (BED-KGKZ-2000)

Coaxial Switching Controller

位置状态指示 Position indicator	2组指示灯 Two sets of indicator
控制方式 Controlling method	本地 / 远方 Local/Remote
假负载状态 Dummy load status	1组指示灯 One set of indicator
倒换电源 Switching power supply	1组开关 One set of Switches
发射机联锁 A/B Transmitter interlocking A/B	各1组 2 PIN/transmitter
假负载联锁 Dummy load interlocking	1组 2 PIN
外部倒换控制 Outside switching controlling	2组(远控) 4 PIN (Remote motor control)
远传位置状态 Remote position status	2组 4 PIN
远传假负载状态 Remote dummy load status	1组(远传) 2 PIN (Remote)
控制器规格 Controller dimension	19寸1U 19 Inches 1U



电话: +8610 80119366  
 传真: +8610 69705030  
 E-mail: BED@RF-BED.com